

Grundstück Nr. 343J, Kiebitzstrasse 64, 8645 Jona (Stadt Rapperswil-Jona)
4 1/2- bis 5-Zimmer-Einfamilienhaus mit PW-Doppelgarage



Ansicht südwest mit ged. Balkonterrassen süd und west



Ansicht nordwest



Ansicht südost



Vorplatz / PW-Doppelgarage



PW-Doppelgarage



Quartier-Stichstrasse

Erdgeschoss



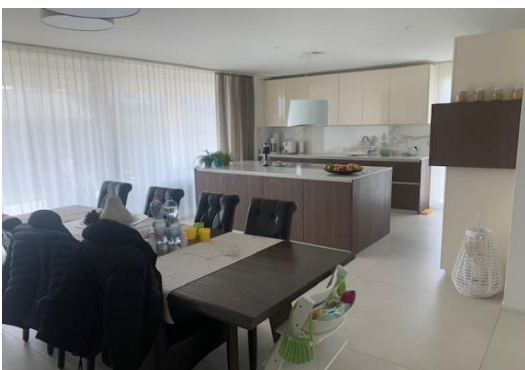
Erdgas-Zentralheizung



Gäste-WC



Entrée-Vorplatz



Einbauküche

mit



Essbereich



Wohnbereich

mit



Cheminée

Erdgeschoss



gedeckte Sitzplatzterrasse süd



Garten / Umschwung nord



gedeckter Sitzplatz west



Obergeschoss



Aus- und Fernsicht süd



Aus- und Fernsicht südost



Kinderzimmer



Waschküche-Reduit



Bad-Dusche-WC



Elternzimmer

Obergeschoss



Eltern-Dusche-WC



Balkonterrasse west mit Aus- und Fernsicht südwest